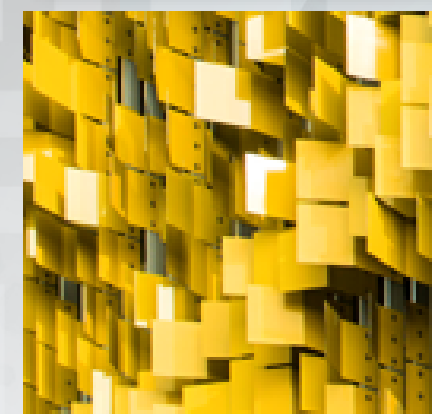
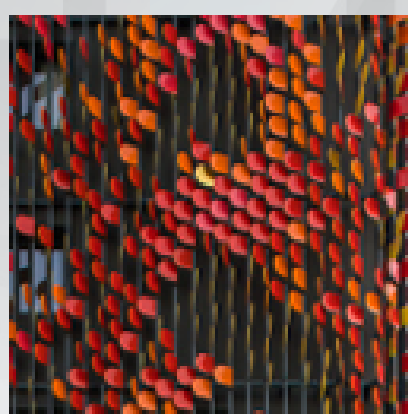
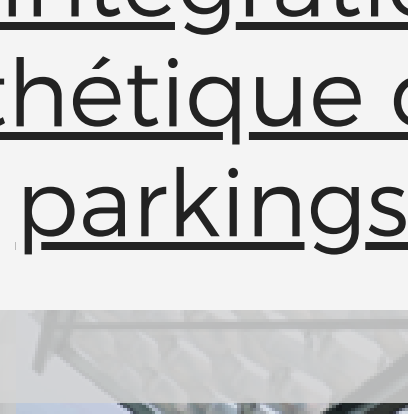
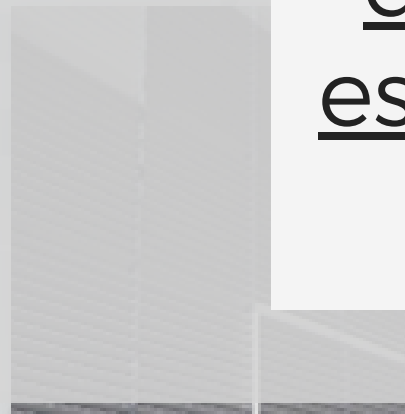


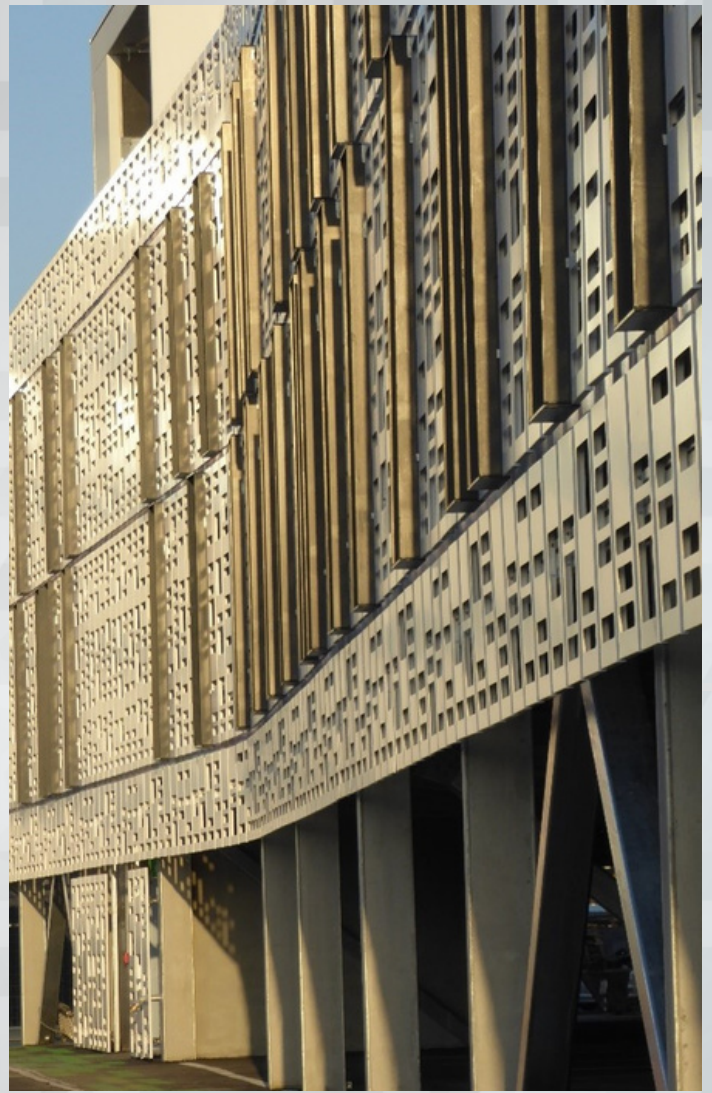
Les façades: un enjeu majeur d'intégration esthétique des parkings



Un outil de personnalisation du « cœur standard »

Les parkings silos jouent un rôle essentiel dans la densification urbaine et permettent de répondre à une demande croissante de stationnement. En optimisant l'espace vertical, ils offrent une solution efficace pour accueillir un grand nombre de véhicules. Les parkings proposés par BRIAND Parkings et Mobilités comprennent un "cœur standard", intégrant les étages, les rampes d'accès, ainsi que les circulations piétonnes, constituant la partie fonctionnelle principale du parking.

La conception de ce « cœur standard » est minutieusement planifiée pour optimiser l'espace disponible et assurer une circulation fluide et dissociée des véhicules et des piétons, en toute sécurité. Grâce à notre mode constructif, les places sont confortables, les circulations sont spacieuses, et les plateaux sont lumineux, garantissant une expérience sereine pour les usagers.



Depuis plusieurs années, l'émergence des parkings silos dans les milieux urbains a accéléré le changement d'approche de la part des architectes, passant d'une architecture strictement fonctionnelle (un ouvrage pour « ranger des voitures ») à une architecture « intégrée » (un ouvrage s'insérant dans le tissu urbain).

Ainsi, outre les enjeux liés à la fonctionnalité des parcs de stationnement, l'aspect des façades confère désormais une identité unique au parking, tout en jouant un rôle crucial dans sa durabilité, son esthétique et son impact environnemental.



Une réponse aux enjeux d'intégration selon le site d'implantation

Harmoniser les façades avec les bâtiments environnants s'impose désormais comme une évidence. En effet, ces structures souvent imposantes ont un impact significatif sur l'esthétique d'un quartier, d'un site industriel, d'une zone commerciale, ou encore d'une entrée de ville.

Grâce à l'utilisation d'un large panel de matériaux, de couleurs et de motifs, il s'agit de trouver la meilleure réponse à l'intégration naturelle du parking dans son environnement. L'objectif sera ainsi parfois de faire « disparaître » le parking dans le paysage alentour, en masquant sa fonctionnalité, alors que d'autres chercheront à affirmer l'ouvrage comme un symbole architectural moderne et ambitieux. Cette phase de conception nécessite une analyse fine du contexte d'intégration du parking, en concertation avec les services instructeurs d'urbanisme et les riverains.



Une prise en compte des contraintes réglementaires

Cet enjeu d'intégration esthétique s'accompagne bien évidemment de contraintes réglementaires qui définissent les possibilités architecturales des façades des parcs de stationnement « largement ventilés » (PSLV). L'article PS 3 de l'arrêté du 9 mai 2006 est un texte réglementaire qui fixe des conditions bien spécifiques pour la conception des façades de ces ouvrages. Ces contraintes ont pour objectif principal de garantir la ventilation adéquate en cas d'incendie pour l'évacuation des fumées : ce sont ces dispositions qui permettent de s'affranchir notamment d'une ventilation mécanique au sein des parkings en superstructure. Les principales conditions réglementaires concernent les surfaces d'ouverture, qui doivent représenter un minimum de 50% de la surface totale de 2 façades opposées, distantes au maximum de 75m.

>>>> Pour plus de précisions, se référer au post expert « Ingénierie Incendie ».

Outre les avantages conférés par ces façades pour l'intervention des secours en cas d'incendie, ces mesures améliorent également le confort des usagers, grâce à une meilleure qualité de l'air et à un apport généreux de lumière naturelle – réduisant au passage les factures énergétiques liées à l'éclairage du parking.

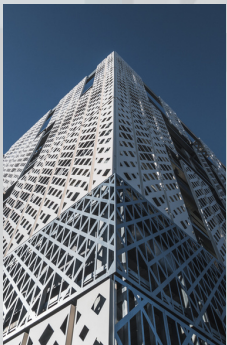
Les façades proposées par BRIAND Parkings et Mobilités

Lorsqu'il s'agit de transformer les parkings silos en éléments attrayants du paysage urbain, BRIAND Parkings et Mobilités se distingue par son savoir-faire unique en matière de conception technique.

Bien que les façades puissent se classer en plusieurs typologies déclinées ci-après, cela ne préjuge pas des possibilités infinies d'intégration architecturale que nous proposons. Chaque façade est unique, et vient créer une identité propre à chaque ouvrage, rendu possible grâce au savoir-faire de BRIAND Parkings et Mobilités.

a) Façade cassettes :

Ces façades sont constituées de cassettes métalliques laquées, en acier ou en aluminium. Un calepinage aléatoire, combiné à un motif répétitif de perforation (gage d'une standardisation indispensable à la compétitivité économique), permet la création de façades modernes aux possibilités infinies. Couleurs, formes et perforations sont personnalisables à souhait, dans le respect du critère de ventilation, pour une flexibilité esthétique remarquable, permettant ainsi d'adapter la façade aux spécificités du site environnant.



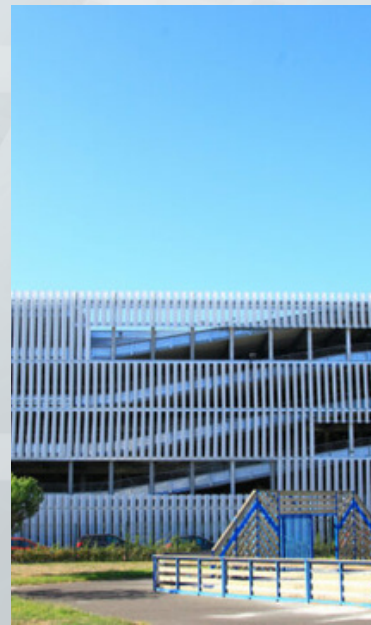
b) Façade végétale :

En accord avec une approche plus écologique et durable, BRIAND Parkings et Mobilités propose de plus en plus d'intégrer des éléments végétalisés dans la conception des façades. Nous privilégions les plantations en pleine terre, avec un système de plantes grimpantes sur des câbles tendus ou une maille inox, pour un entretien facilité et un arrosage naturel. Nous proposons également des jardinières en surélévation, fixées sur la structure du parking, couplées à un système d'arrosage intelligent permettant de garantir la pérennité des végétaux. Ces nouveaux parkings végétalisés favorisent la biodiversité, améliorent la qualité de l'air et diminuent l'effet d'îlot de chaleur urbain.



c) Façade verticale :

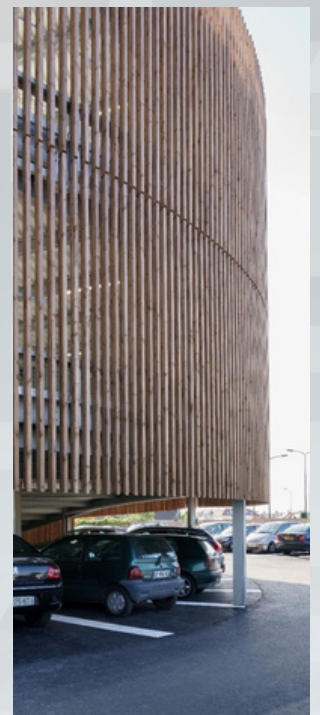
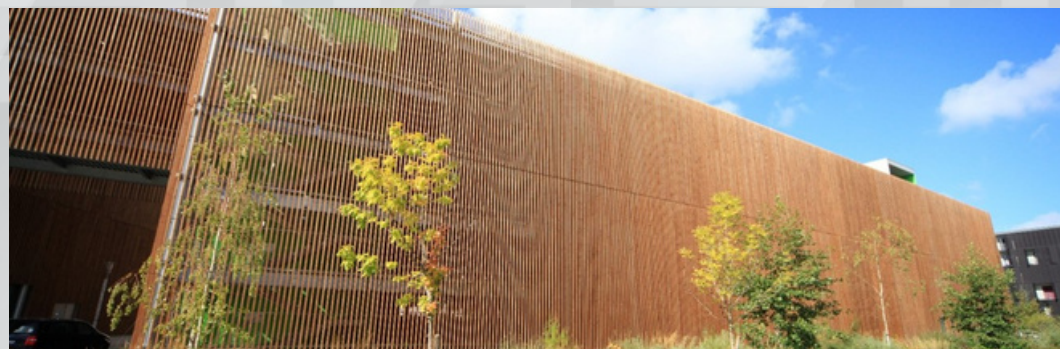
BRIAND Parkings et Mobilités propose des façades à lames verticales, en aluminium ou en acier, aux pliages et aux coloris personnalisables. Côté intérieur parking, elles offrent un jeu d'ombres et de lumières captivant. Côté extérieur, les façades « vibrent » au rythme du déplacement des usagers, pour un ouvrage dynamique et moderne.





d) Façade bois :

Conçues, traitées et préfabriquées au sein de notre usine française BRIAND BOIS, les façades bois apporte un sentiment chaleureux et accueillant tout en filtrant la lumière de manière agréable, contribuant ainsi à une intégration visuelle parfaite du parking dans le paysage urbain. Elles améliorent au passage le bilan carbone global de l'ouvrage. Nous privilégions systématiquement l'utilisation de bois lamellé collé pour garantir la durabilité de cette façade.





e) Façade béton :

Une approche plus traditionnelle peut constituer à proposer une façade avec des rives métalliques remplies de béton, éventuellement peintes. Bien que pénalisante sur l'analyse de cycle de vie du parking, cette façade reste une réponse simple et efficace dans certains contextes sans enjeu esthétique majeur.





f) La « 5ème façade » :

Dans certains cas spécifiques, BRIAND Parkings et Mobilités propose même une « cinquième façade », sur la toiture du parking, pour créer des ouvrages pleinement intégrés. Depuis 2022, sa conception se fait en lien avec le respect des obligations réglementaires en matière de toitures photovoltaïques ou végétalisées.